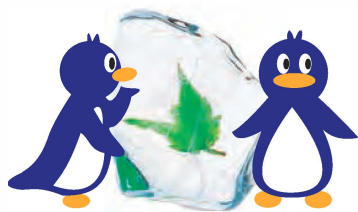


吸水式保冷材 キャッチクールABS

使い方は簡単!3ステップ

- ①水を張った水面へ不織布面を水面に向けて浸します。
3～5分で膨らみますので取り出し表面の水滴を軽く拭きます。
- ②不織布面を上面にして冷凍庫に入れます。
- ③凍結完了後にミシン目から切り離してご使用下さい。
※使用数に応じて事前に切り分けることも可能です。



気になるQ&A・使用上の注意点

- Q.吸水量はどの位ですか？
A.おおよそ30～40gの水を吸水します。
- Q.凍結時に注意する点は？
A.不織布面同士が向き合わないよう凍結して下さい。
- Q.重ねて凍結するのと1枚の場合、凍結時間に差はありますか？
A.重ねた場合冷気が伝わり難くなります。1枚の方が早く凍結します。
※重ねた場合、保冷材同士がくっつき合う恐れがありますのでお勧めは致しません。
- Q.ミシン目を切り離すコツはありますか？
A.事前に折り目をつけて頂くと切り離しやすくなります。
- Q.吸水式保冷材は繰り返し使えますか？
A.一度ご使用になられたものは再利用できません。
※衛生上の理由により推奨しておりません。
- Q.処分方法は？
A.各自治体の処分方法に従って廃棄して下さい。
- Q.保管している間に湿気を吸ってしまいませんか？
A.中身の吸水性ポリマーが吸湿しないように密封できるビニール袋などに入れて保管して下さい。また、直射日光にあたる場所での保管はおやめ下さい。

①



②



③



サイズ (mm)	吸水量	入数	備考
260×276/1シート (65×92/1包)	30～40g程度	50シート×12袋 (600シート=7,200包)	・3列×4段 ・ミシン目連包

取扱店名

製造元

TC TRY COMPANY
株式会社 トライ・カンパニー

〒410-0005 静岡県沼津市双葉町9-11-4 TEL/055-920-7111 FAX/055-920-7112

<http://www.trycompany.co.jp>